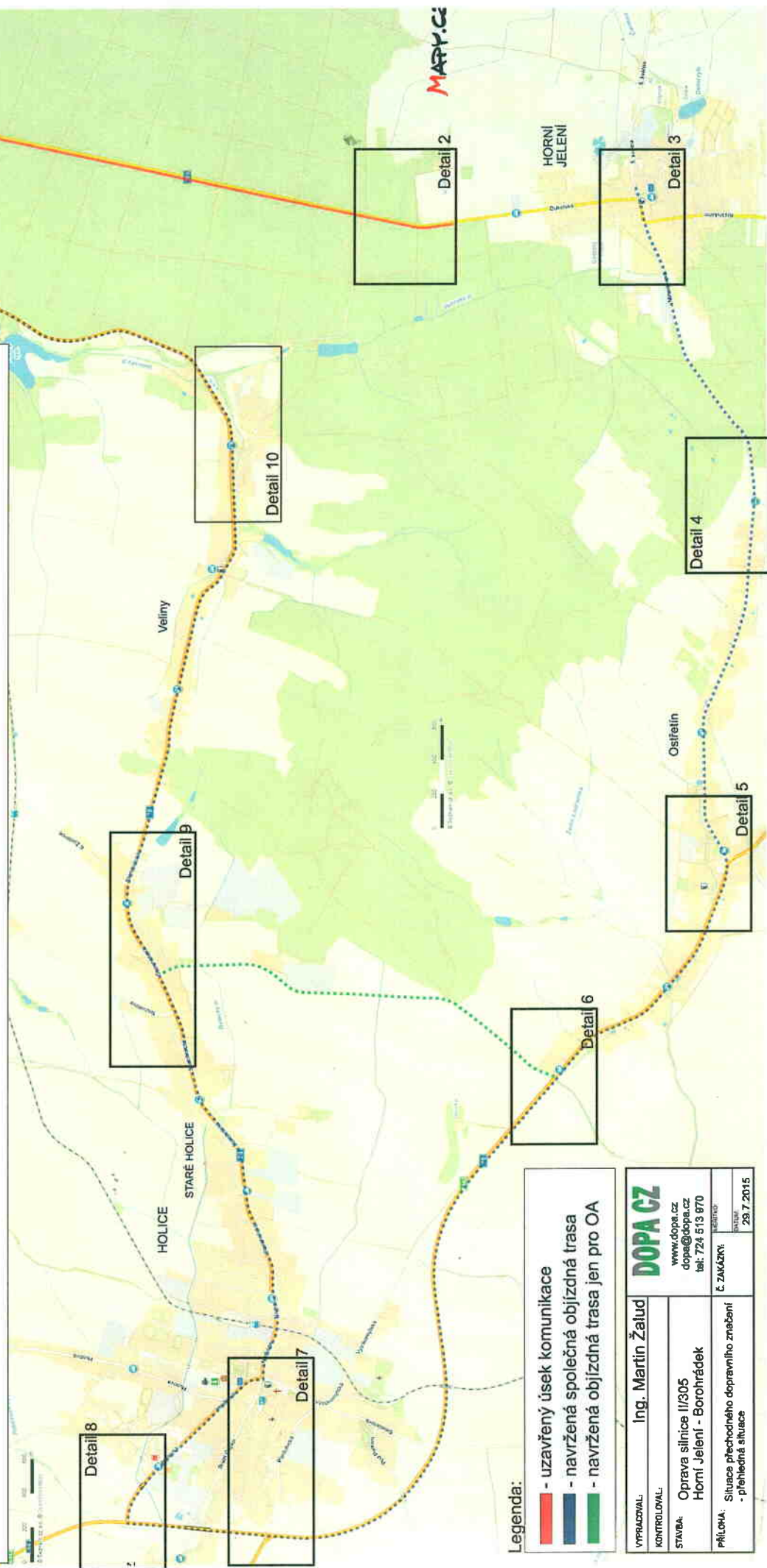


Vyjádření příslušného orgánu:

Souhlasíme s uzavírkou silnice II/305 a objízdnou trasou dle navrženého schématu v termínu od 29.10.2015 do 8.11.2015

Město Horní Jelení  
Komenského nám. 114  
PSČ 533 71



Legenda:

- - uzavřený úsek komunikace
- - navržena společná objízdná trasa
- - navržena objízdná trasa jen pro OA

VYPRACOVAL	Ing. Martin Žalud
KONTROLOVAL	
STAVBA	Oprava silnice II/305 Horní Jelení - Borohrádek
PŘÍLOHA	Situace přechodného dopravního značení - přehledná situace
<div> <div><b>DOPA CZ</b></div> <div> <a href="http://www.dopa.cz">www.dopa.cz</a>  <a href="mailto:dopa@dopa.cz">dopa@dopa.cz</a>  tel: 724 513 970 </div> </div>	
<div> <div>Č. ZAKÁZKY:</div> <div>29.7.2015</div> </div>	