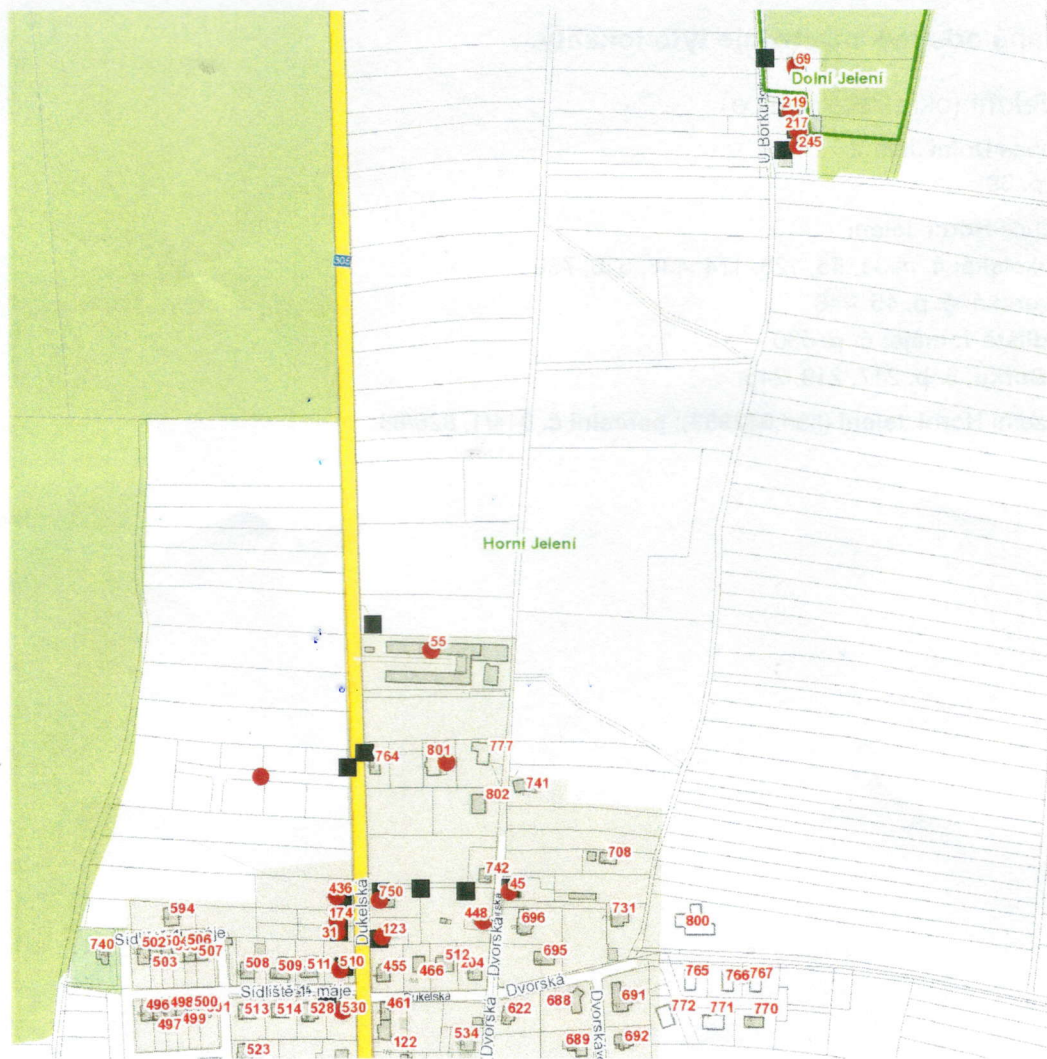


dne **29. 11. 2022** od **8:00** do **16:00** hodin



Orientační mapový podklad odstávkou dotčených lokalit

VYSVĚTLIVKY

- – adresy dotčené odstávkou elektřiny
- – místa připojení k elektrické síti dotčená odstávkou

INFORMACE ZASLÁNA

IDDS: 5dkbd7x (Město Horní Jelení)

dne **29. 11. 2022** od **8:00** do **16:00** hodin

Plánovaná odstávka zahrnuje tyto lokality:

Horní Jelení (okres Pardubice)

část obce **Dolní Jelení**

č. p. 69

část obce **Horní Jelení**

Dukelská: č. p. 31, 55, 123, 174, 436, 510, 750

Dvorská: č. p. 45, 448

Sídlíště 1. máje: č. p. 530

U Borku: č. p. 217, 219, 245

kat. území **Horní Jelení** (kód **642983**): **parcelní č.** 814/1, 825/88

UPOZORNĚNÍ

Dotčené zařízení distribuční soustavy je nutné i v době odstávky považovat za zařízení pod napětím, a proto vás žádáme o dodržení všech zásad bezpečnosti a provedení opatření potřebných k zamezení případných škod na zdraví a majetku. | Provozovatelé výroben elektřiny jsou povinni zajistit přerušení dodávky elektřiny z výroby do vypnutého úseku distribuční soustavy.

NEJDE VÁM ELEKTŘINA...

TIP: Registrujte se zdarma na www.cezdistribuce.cz/sluzba a informace o odstávkách elektřiny budete dostávat e-mailem nebo SMS. U poruch zasíláme SMS s předpokládanou dobou obnovení dodávek. | Aktuální stav dodávek elektřiny na konkrétní adrese zjistíte snadno, rychle a bez registrace na portále **Bez Štávy** (www.bezstavy.cz).